

THAKI



Voyage

VOTRE CHEMIN EN BOLIVIE

**SITUACIÓN Y
MEDIDAS
SANITARIAS POR
COVID - SEPTIEMBRE
2021**



TABLA DE CONTENIDOS

REQUISITOS

01



Información para el ingreso y salida de viajeros a Bolivia.

RESTRICCIONES

02



Información sobre medidas de seguridad y movimiento.

FRONTERAS

03



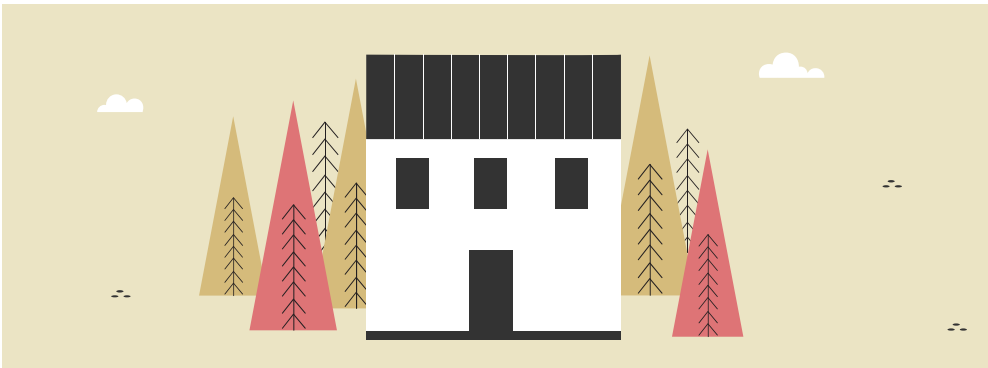
Información sobre el estado actual de las fronteras terrestres con países vecinos.

TRANSPORTE

04



Información sobre vuelos y buses en Bolivia.



¿Se requiere una prueba COVID-19 negativa (PCR y/o serología) para ingresar?

Sí.

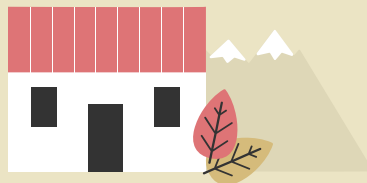
Prueba de PCR negativa certificada para todos los pasajeros mayores de 5 años.



REQUISITOS DE INGRESO Y SALIDA A BOLIVIA

PCR

La prueba debe realizarse 72 horas antes de la salida, sin importar el país de origen del viaje.



SEGURO DE VIAJE

Los viajeros deben contar con un seguro médico con cobertura de COVID-19 al ingresar a Bolivia.



*Numerosas clínicas públicas y privadas en Bolivia ofrecen pruebas de COVID-19. El precio de la prueba (PCR) promedia en: US \$ 135.

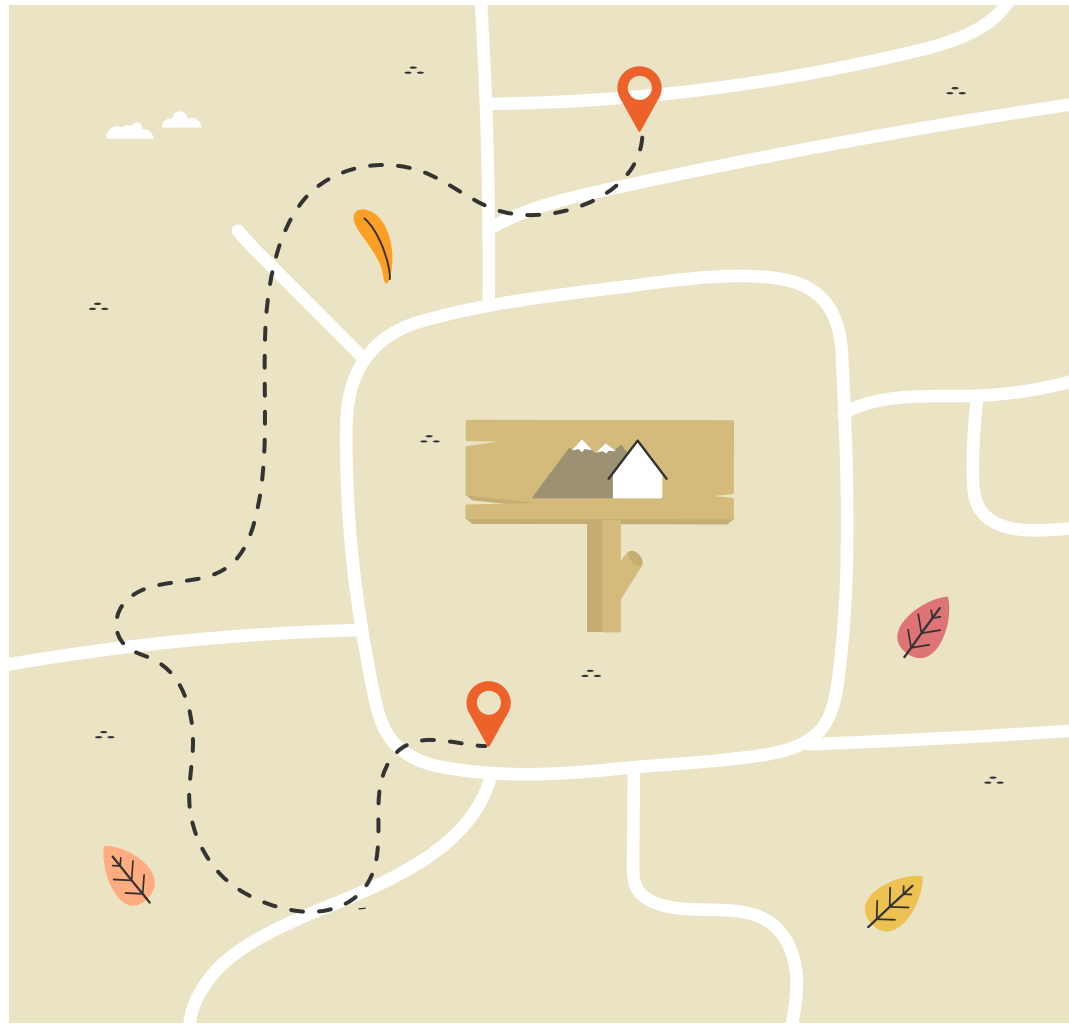
¿Se requiere que los viajeros cumplan con una cuarentena?



NO

Pese a que la normativa indica que los viajeros deben permanecer en cuarentena durante al menos 10 días después de ingresar a Bolivia, ninguno de los turistas se vio obligado a cumplir con dicha medida.





02

RESTRICCIONES



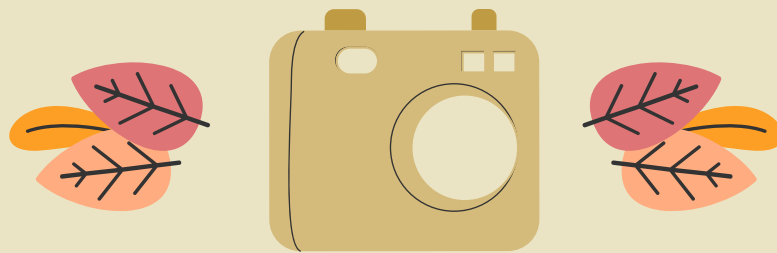
¿HAY RESTRICCIONES DE MOVIMIENTO Y TOQUE DE QUEDA?

NO. Los viajes dentro del país están permitidos y la circulación de personas en las calles está permitida sin toque de queda.

Medidas de bioseguridad

- El uso de mascarillas en lugares públicos es obligatorio y se deben respetar las medidas de distanciamiento social.





03

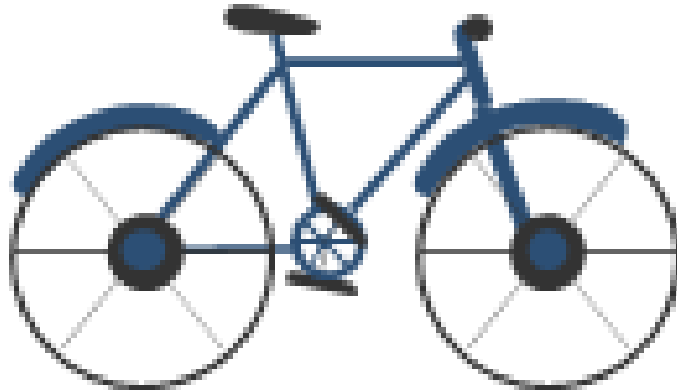
ESTADO DE LAS FRONTERAS

Los vuelos internacionales de ingreso y salida están permitidos, sin embargo, Perú, Argentina y Chile han mantenido el cierre de sus fronteras terrestres y, por lo tanto, entrar y salir de Bolivia por tierra no es posible en este momento.



04

**MEDIOS DE
TRANSPORTE**



VUELOS NACIONALES



UYUNI

Los vuelos hacia la ciudad de Uyuni no están disponibles hasta nuevo aviso.



RURRENABAQUE

La aerolínea Amaszonas ha suspendido temporalmente sus vuelos hacia Rurrenabaque.



AEROLÍNEAS

BOA, AMASZONAS y ECOJET mantienen su oferta de vuelos en todas las demás rutas.

VUELOS INTERNACIONALES



Las aerolíneas comerciales que operan en Bolivia han continuado realizando vuelos periódicos a Miami, Madrid y otros destinos extranjeros durante las medidas de cuarentena de Bolivia.

Las dos aerolíneas locales que operan actualmente vuelos nacionales e internacionales son BOA y Amazonas.

TRANSPORTE PÚBLICO Y BUSES NACIONALES

El transporte público así como los buses interdepartamentales (entre ellos hacia Uyuni y Rurrenabaque) están permitidos. Sigue siendo obligatorio el distanciamiento social y el uso de mascarillas en los lugares de vehículos públicos.

